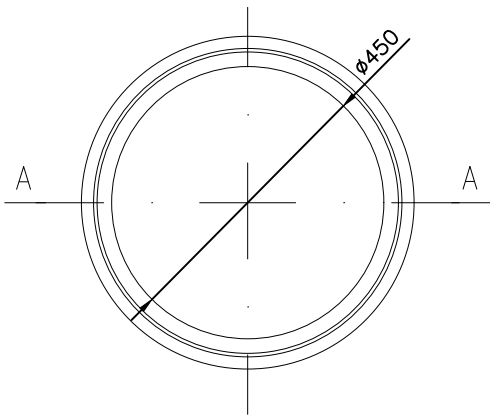
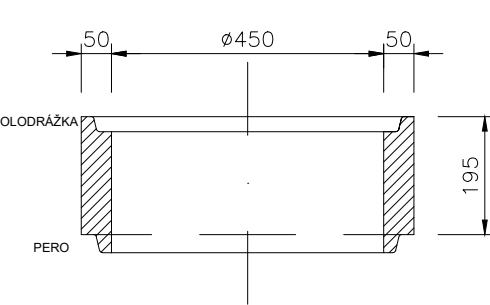


TBV-Q 450/195/6b

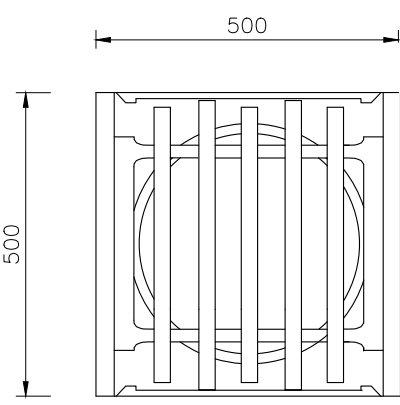
PŮDORYS



ŘEZ A-A



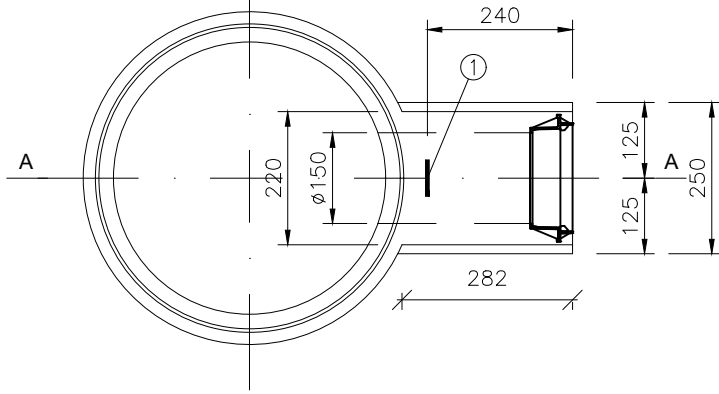
uliční mříž s rámem
ČSN EN 124 – D 400



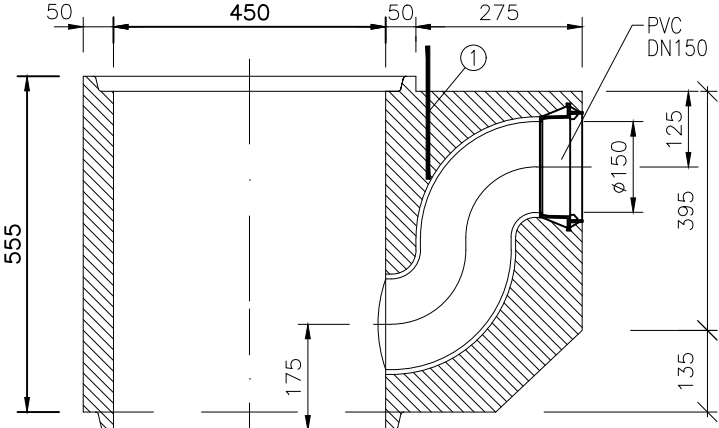
SKRUŽ SE SIFONEM
PRO PVC DN 150

TBV-Q 450/570/3z

PŮDORYS

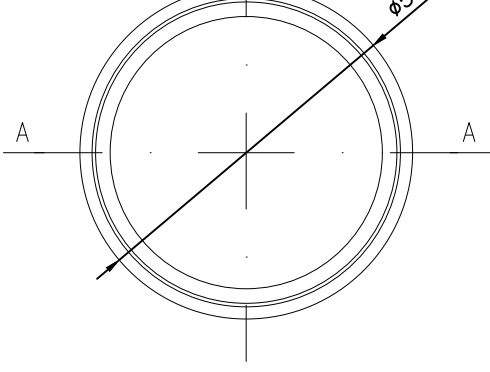


ŘEZ A-A

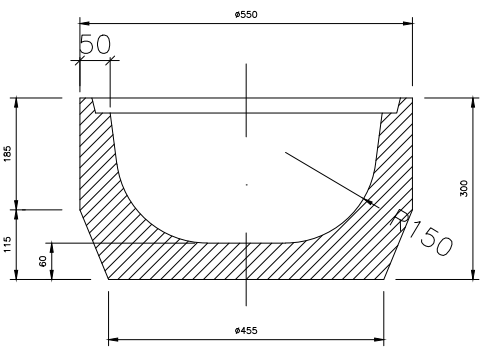


DNO S KALOVOU PROHLUBNÍ
TBV-Q 450/300/2a

PŮDORYS

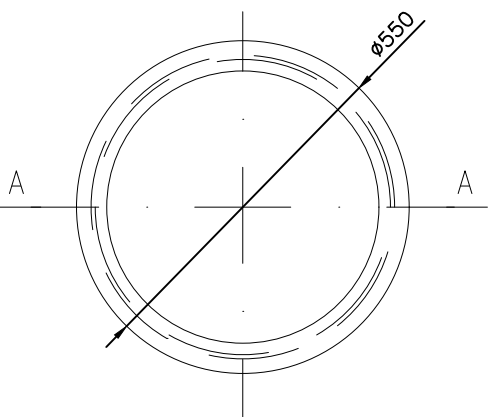


ŘEZ A-A

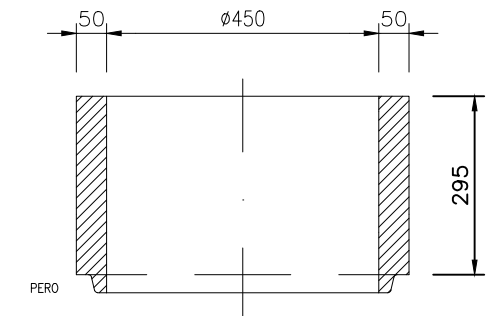


TBV-Q 450/295/5b

PŮDORYS



ŘEZ A-A



Příklad sestavy
TBV-Q 10a,5b,6b,3z,2a

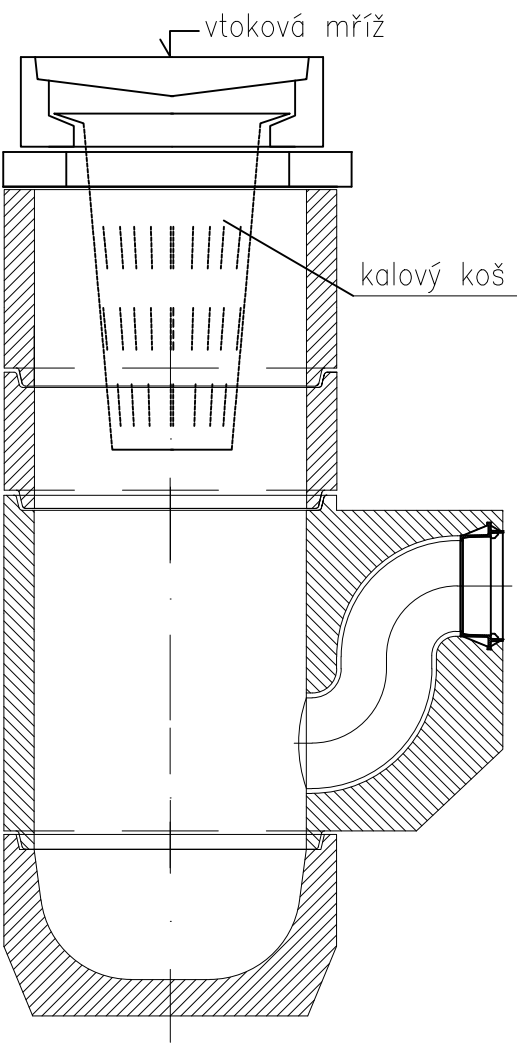


SCHÉMA ULOŽENÍ POTRUBÍ V KOMUNIKACI

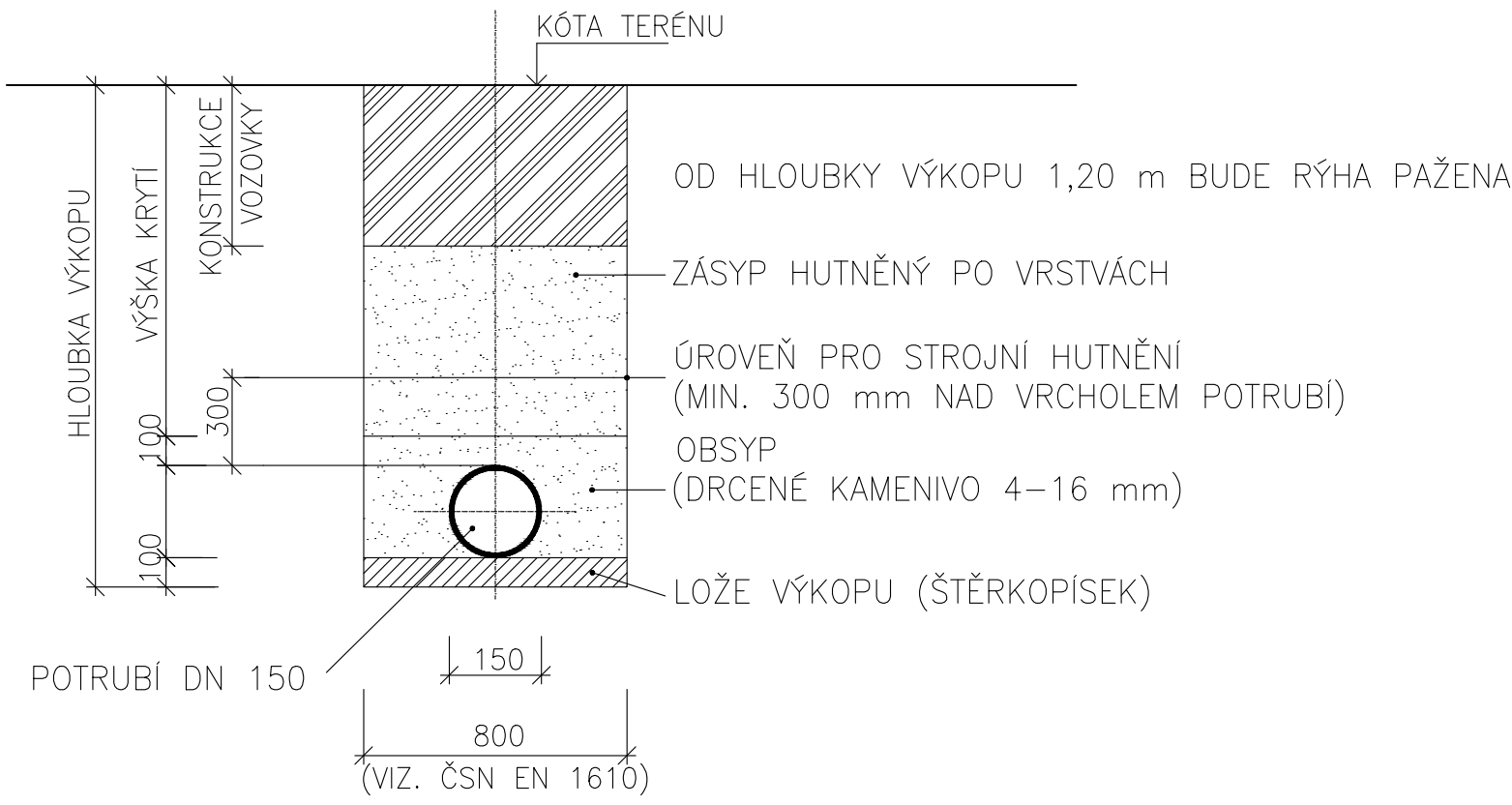
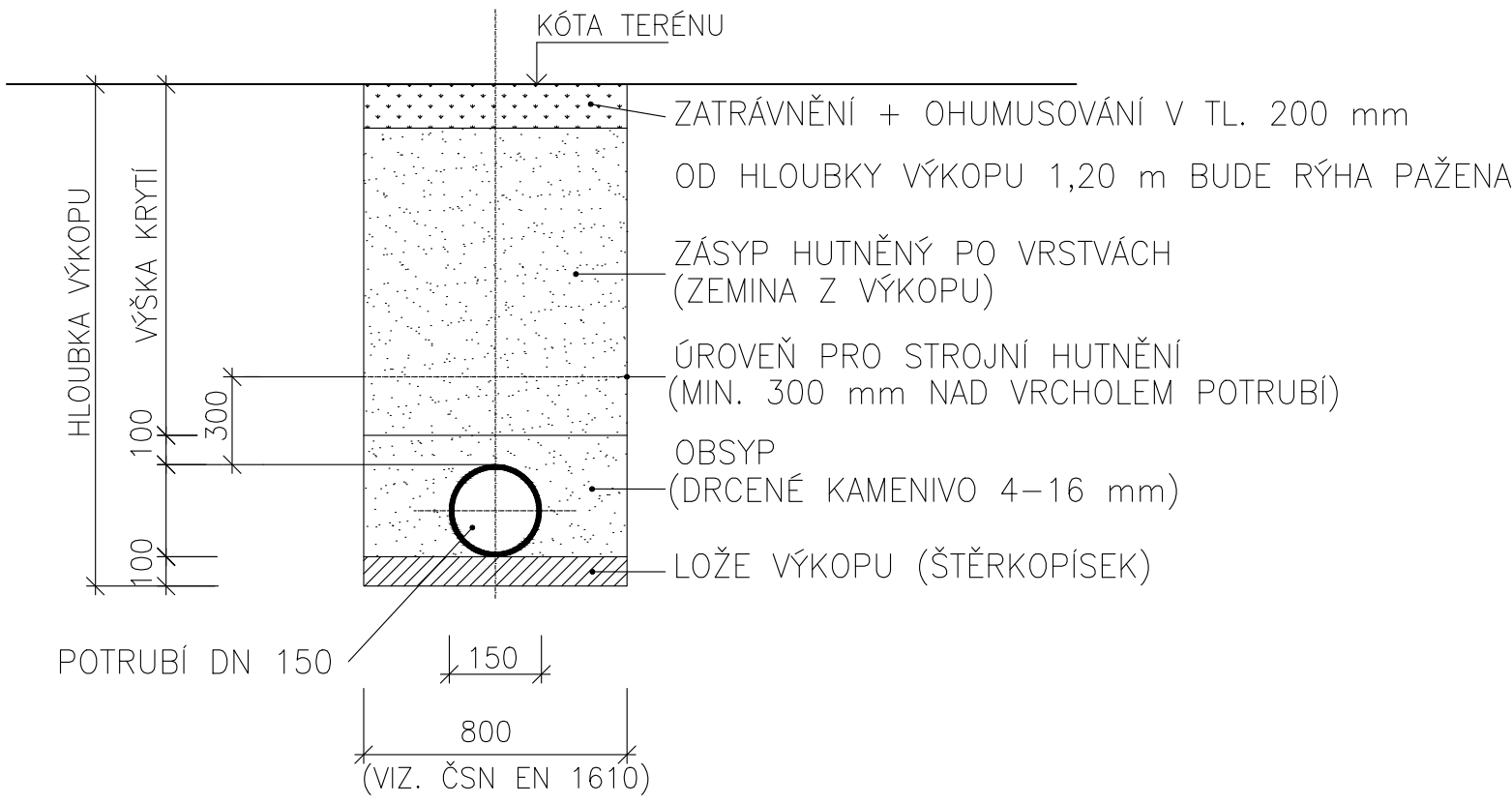


SCHÉMA ULOŽENÍ POTRUBÍ VE VOLNÉM TERÉNU



VÝŠKOVÝ SYSTÉM BPV		SOUŘADNICOVÝ SYSTÉM JTSK	
GENERÁLNÍ PROJEKTANT:	ellement architects s.r.o. Nad Ovčímou II, 1295 760 01 Zlín +420 605 826 655 office@ellement.cz	PROJEKTANT:	Sídlo společnosti: Přerovská 259, 768 42 Prusinovice IČ: 06499236, DIČ: CZ06499236 Korespondenční adresa: Jateční 169, 760 01 Zlín info@trafficdesign.cz, DS: bc3srau
INVESTOR:	Město HODONÍN, Masarykovo náměstí 53/1,695 35 Hodonín		
OBJEDNATEL:	Město HODONÍN, Masarykovo náměstí 53/1,695 35 Hodonín		
VYPRACOVAL:	Filip Smolka	ODPOVĚDNÝ PROJEKTANT:	Ing. Karel Říha
AKCE:	MK Pravoslava Veselého		
ČÁST:	SO 100 Komunikace		
PŘÍLOHA:	Vzorový výkres uliční vpusti		Č. PŘÍLOHY: D.1.7
STUPEŇ:	DPS	DATUM:	02/2023
MĚŘÍTKO:	-	FORMÁT:	4x1 A4